

## LÄUFE

### FLACHS-BAMBINILAUF

Für alle Kinder Jahrgang 2021 – 2023, Start: 10:30 Uhr\* weiblich/10:45 Uhr\* männlich, Strecke 500 m, Eltern dürfen ihre Bambinis gerne beim Lauf begleiten.

### CONNECTRONIC – SCHÜLERLAUF

Schüler Jahrgang 2017 – 2020, Start: 11:00 Uhr\* weiblich/11:15 Uhr\* männlich, Strecke 1.000 m durch den Wald.

### V/I/T PHYSIO – SCHÜLERLAUF

Schüler Jahrgang 2013 – 2016, Start: 11:30 Uhr\* weiblich/11:45 Uhr\* männlich, Strecke 1.900 m durch den Wald.

### HENNEMANN ELEKTROTECHNIK – KURZSTRECKE

Teens Jahrgang 2007 – 2012, Laufanfänger ab Jahrgang 2006, Walker sind herzlich willkommen, Start: 12:00 Uhr\*, Strecke 3.000 m durch den Wald.

### BAUDIEEN21 – MITTELSTRECKE

Für alle Läufer ab Jahrgang 2006, ideal auch für Vereine, Firmen oder Freizeitlaufgruppen. 5.000 m durch den Wald, Start: 13:00 Uhr\*. Gerne könnt ihr euch als Team anmelden.

### SEITEL – LANGSTRECKE

Für alle Läufer ab Jahrgang 2006, ideal für Trail-, Wald- und Langstreckenläufer. 8.000 m durch den Wald, Start: 14:00 Uhr\*.

### LAUFSTRECKEN

Alle Laufstrecken führen durch den wunderschönen Hochdorfer Wald. So gibt es während dem Lauf matschige, unebene Böden oder schmale Wege mit kleinen Hindernissen – so ist jeder Lauf eindrucksvoll und abenteuerlich zu gleich.

Ludwigsburger Leichtathletikvereine werden zu den Kreiswaldlaufmeisterschaften gewertet. Bitte hierzu den entsprechenden Verein angeben.



### VERANSTALTER

Sport- und Gesangverein Hochdorf e.V.  
info@remsecker-waldlauf.de

### INFORMATION / HAFTUNGSAUSSCHLUSS / DSGVO

Unseren Haftungsausschluss, die Satzungen und Ordnungen des DLV sowie die Datenschutzbestimmungen finden Sie auf unserer Webseite [www.remsecker-waldlauf.de](http://www.remsecker-waldlauf.de)

# 6. REMSECKER WALDLAUF

## Samstag, 26.09.2026

### Sechs Läufe durch den Hochdorfer Wald



[WWW.REMSECKER-WALDLAUF.DE](http://WWW.REMSECKER-WALDLAUF.DE)

## ÜBER DAS LAUFEVENT

### START UND ZIEL

Am Waldeingang Remseck / Hochdorf  
(Neuer Friedhof, Schloßstraße 36)

### ANMELDUNGEN

Anmeldungen sind über unsere Webseite möglich. Am Wettkampftag sind Nachmeldung bis 60 Minuten vor dem Start möglich, sofern freie Startplätze verfügbar.

### T-SHIRTS

Das recycelte Funktionswaldlauf-shirt ist bis 04.09.2026 über die Anmeldung zum Remsecker Waldlauf bestellbar.

Kinder 15,00 Euro  
Erwachsene 20,00 Euro.



### STARTGEBÜHREN

Bambinilauf	3,00 Euro
Schülerläufe	6,00 Euro
Jugendlauf	6,00 Euro
Kurz-/Mittelstrecke	10,00 Euro
Langstrecke	12,00 Euro

## DIRK SCHÖNBERGER

Oberbürgermeister



Ich freue mich, dass wir mit dem Remsecker Waldlauf ein Zeichen für Bewegung und Gemeinschaft setzen. Mit großem ehrenamtlichem Einsatz organisiert der SGV Hochdorf dieses Laufevent für unsere Stadt. Ob jung oder alt, ob erfahren oder Anfänger – für alle Laufbegeisterten gibt es die passende Strecke in unseren Wäldern rund um Remseck. Ich wünsche allen Läuferinnen und Läufern viel Erfolg und einen erlebnisreichen Tag sowie dem Waldlauf einen sicheren und erfolgreichen Verlauf.

## ALLGEMEINE INFOS

### STARTNUMMERN

Die Ausgabe der Startnummern erfolgt am Freitag ab 16:30 und Samstag ab 9:30 Uhr im Start-/ Zielbereich (Neuer Friedhof, Schloßstraße 36).\*

### STARTPAKET

Jeder angemeldete Teilnehmer erhält eine Startnummer mit integriertem Chip. Alle Teilnehmer können sich ein recyceltes Funktionsshirt zum Remsecker Waldlauf online bei der Anmeldung bestellen.  
Größe (110/116, 122/128, 134/140, 146/152, 158/164, S, M, L, XL, XXL, 3XL) unbedingt mit angeben.  
Preis für Kinder 15,00 Euro und Erwachsene 20,00 Euro.

### VERPFLEGUNG

Im Start- und Zielbereich gibt es Getränke, warme Speisen, Kaffee und Kuchen.\*

### DUSCHEN UND UMKLEIDEN

Die Dusch- und Umkleidekabinen befinden sich in der Schulturnhalle der Grundschule Hochdorf. Bitte achtet auf die Ausschilderung.\*

### ZIELSCHLUSS

Für alle Wettbewerbe gilt ein Zielschluss, d.h. nach dieser Zeit erfolgt für Läufer, die das Ziel noch nicht erreicht haben, keine Wertung.

### ZEITNAHME, AUSWERTUNG UND ERGEBNISSE

Für alle Wettbewerbe übernimmt die Firma race result AG die Auswertung. Die Zeitnahme erfolgt mittels Startnummer mit einem integriertem Transponder.

### HINWEIS

\*Ggf. kann es zu Änderungen kommen. Aktuelle Infos findet ihr immer auf unserer Website.

### SIEGEREHRUNG UND AUSZEICHNUNG

Die Siegerehrung und Auszeichnungen werden im Freien (Start-/Zielbereich) stattfinden. Es werden die ersten drei Läuferinnen/ Läufer ab dem CONNECTRONIC - SCHÜLERLAUF geehrt. Für die Kreiswaldlaufmeisterschaften gibt es eine Altersklassensiegerehrung (Plätze 1 bis 3).\*  
Alle Teilnehmer des FLACHS - Bambinilaufs und dem CONNECTRONIC - Schülerlauf erhalten eine Medaille.

Jeder Teilnehmer kann über race result AG seine Urkunde herunterladen. Zudem gibt es Sonderpreise zu gewinnen. Weitere Informationen findet ihr auf unserer Website.

### MUSIK UND MODERATION

Während und nach dem Wettkampf wird für die „Gute-Laune-Musik“ gesorgt. So wird der Remsecker Waldlauf zu einem besonderen Erlebnis. Die Moderation erfolgt durch Achim Seiter.

### ANREISE/PARKEN

Wir empfehlen die Anreise mit dem Bus. Es stehen zudem Parkplätze in beschränkter Anzahl vor der Gemeindehalle Hochdorf zur Verfügung. Das Parken bei der Grundschule Hochdorf sowie in der Schloßstraße ist am Tag der Veranstaltung nicht möglich. Anreise bitte frühzeitig, um Behinderungen im Start- und Zielbereich zu vermeiden.



[www.remsecker-waldlauf.de](http://www.remsecker-waldlauf.de)

## ORGA-TEAM REMSECKER WALDLAUF

### WIR FREUEN UNS AUF EUCH



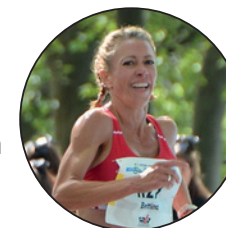
von l. n. r. (hintere Reihe): Tim, Joachim, Chris, Werner, Sina, Vanessa  
von l. n. r. (vordere Reihe): Markus, Felix, Fenja, Emily, Noah

### BETTINA

Langstreckenläuferin

Laufen verbindet und soll in erster Linie Spaß machen. Genau deshalb gibt es den Remsecker Waldlauf, bei dem für jeden von euch die passende Strecke dabei ist. Zwar können nicht alle Siegen, doch gewinnen wird am Ende jeder – durch beispielsweise ein Lächeln, liebe Worte oder einfach aufgrund der schönen Begegnungen. Lasst uns Nici hier zum Vorbild nehmen. Sie hatte immer so eine herzlich positive Ausstrahlung und konnte sich stets für andere mit freuen, auch wenn sie selbst mal nicht laufen konnte. Diese fröhliche Art soll euch auch am 6. Remsecker Waldlauf begleiten. Lasst uns das Event bunt und gut gelaunt angehen!  
Habt einfach Spaß, auf und an der Strecke!

Sportliche Grüße  
Bettina



## HERZLICHEN DANK FÜR EURE UNTERSTÜTZUNG

### HAUPTSPONSOR



### PREMIUMSPONSOREN



### KOMFORTSPONSOREN

